



Hygienekonzept der Handballabteilung vom Eckernförder MTV für den Punktspielbetrieb

Hygienebeauftragter/ Christian Levien

Konzeptersteller: handball@eckernfoerdermtv.de

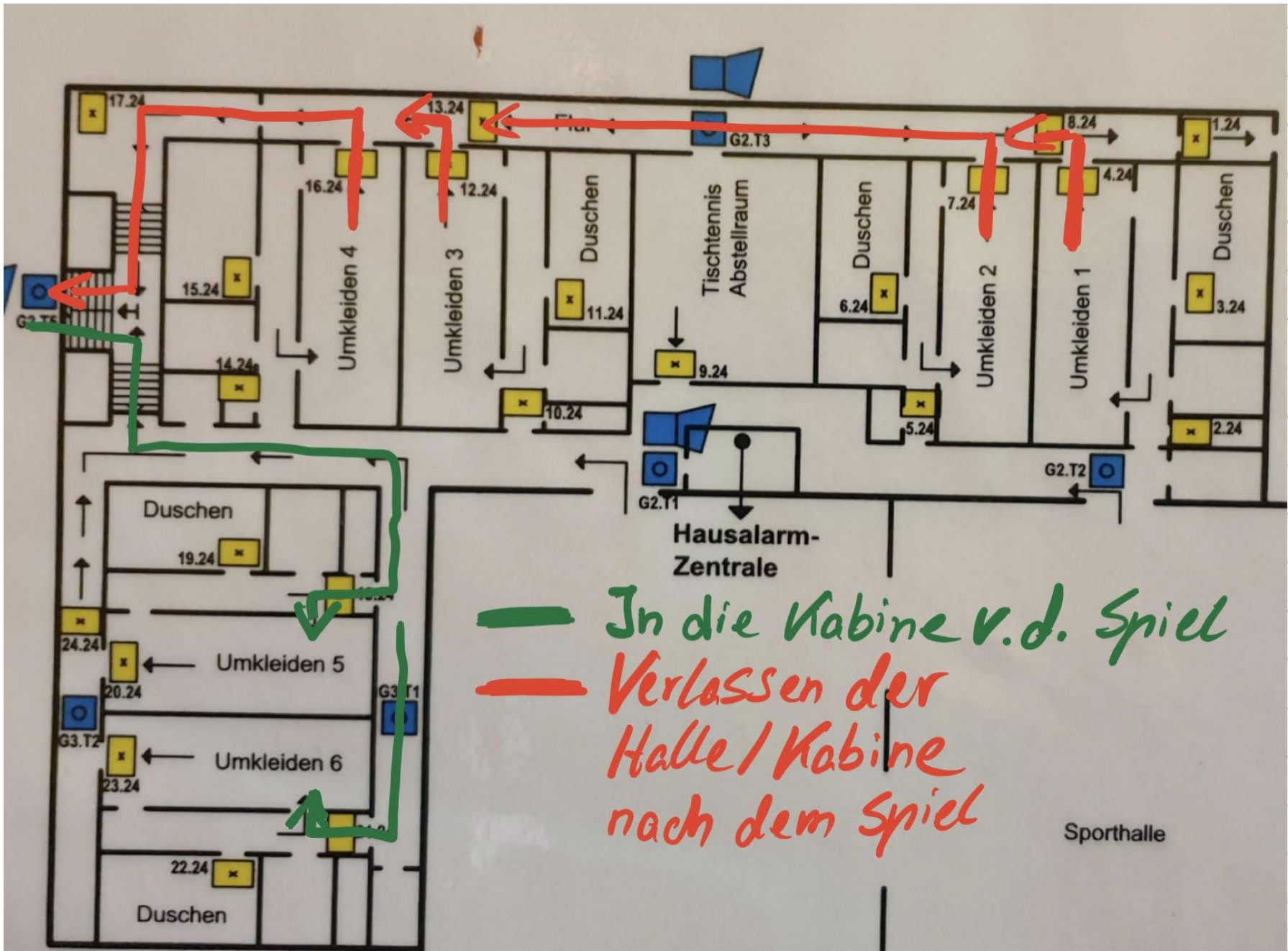
0172 - 43 59 206

Sportstätte: Wulfsteerhalle Eckernförde

Das hier vorliegende Konzept gilt für die Durchführung des Handball-Punktspielbetriebes vom Eckernförder MTV und ist auf die o. g. Sportstätte ausgerichtet. Grundlage des Konzeptes sind das Hygienekonzept vom DHB, das Hygienekonzept vom HVSH sowie die Hygiene- und Verhaltensregelungen vom Eckernförder MTV.

1. Betreten der Sporthalle durch die Spielbeteiligten:

- a. Der Zugang der Spielbeteiligten erfolgt über den Eingang am Parkplatz.
- b. Einlass in die Sporthalle erfolgt für die Heimmannschaft 60 Minuten, für die Gastmannschaft 45 Minuten und für die Schiedsrichter und das Kampfgericht 35 Minuten vor Spielbeginn durch einen Ordner. Die Kontaktverfolgung aller Spielbeteiligten, wird vor der Sporthalle durch Übergabe oder Eintragung in die anliegenden Teilnehmerlisten sichergestellt. Ein Betreten der Sporthalle ist nur bei symptomfreiem Gesundheitszustand erlaubt. Bei Betreten der Halle sind die Hände zu desinfizieren. In allen Gängen und Räumlichkeiten außerhalb des Halleninnenraumes ist der Mindestabstand einzuhalten und eine Mund-Nasen-Bedeckung zu tragen.
- c. Die Sporthalle ist grundsätzlich nach dem Einlass aller Spielbeteiligten abgeschlossen.
- d. Ein Ordner führt die Mannschaften/Schiedsrichter und das Kampfgericht in die entsprechende Kabine (Umkleide 5 für die Gastmannschaft, Umkleide 6 für die Heimmannschaft), wo diese bis zur Abholung durch einen Ordner verweilen.
- e. Beim Verlassen der Kabine sind alle persönlichen Sachen mitzuführen.
- f. Vor dem Spiel und in der Halbzeit stehen den Mannschaften grundsätzlich **je eine Kabine** zum Umziehen zur Verfügung (Es ist eine Mund-Nasen-Bedeckung zu tragen).
- g. Den Schiedsrichtern stehen keine separate Kabine zur Verfügung. Für ihre administrativen Tätigkeiten nutzen sie den Regieraum. Den Schiedsrichtern stehen grundsätzlich keine Duschen zur Verfügung.
- h. Das Team-Time-Out wird unter Einhaltung des Mindestabstandes zum Kampfgerichtstisch vorgenommen.
- i. Die Spielbeteiligten verlassen die Halle in der Halbzeitpause grundsätzlich nicht.
- j. Die Jugendmannschaften tauschen vor dem Spiel und in der Halbzeitpause nicht die Seiten, sondern verbleiben auf ihrer Hallenseite mit festen Plätzen. Im Seniorenbereich erfolgt eine Flächendesinfektion der Mannschaftsbänke durch das Kampfgericht, sodass ein Seitenwechsel stattfindet.
- k. Nach dem Spiel werden die Mannschaften/Schiedsrichter und das Kampfgericht durch einen Ordner in die Kabinen geführt. Den Mannschaften stehen zum Umziehen und Duschen **je zwei Kabinen** (Umkleide 1 und 2 für die Heimmannschaft, 3 und 4 für die Gastmannschaft) zur Verfügung (maximal 9 Personen pro Kabine). Auf das Tragen der Mund-Nasen-Bedeckung kann verzichtet werden. Zeitgleich dürfen **maximal 4 Personen** duschen.
- l. Das Verlassen der Umkleidekabine erfolgt durch den Hintereingang der Kabine, sodass ein Aufeinandertreffen mit eintreffenden Mannschaften ausgeschlossen ist. Ein Ordner überwacht das Verlassen



Mannschaftsliste**Verein:****Datum:****Uhrzeit:**

<u>Funktion</u>	<u>Name</u>	<u>Vorname</u>	<u>Anschrift</u>	<u>Telefon</u>
Spieler				
Spieler				
Spieler				
Spieler				
Spieler				
Spieler				
Spieler				
Spieler				
Spieler				
Spieler				
Spieler				
Spieler				
Spieler				
Spieler				
Offizieller				
Offizieller				
Offizieller				
Offizieller				



Hygienekonzept der Handballabteilung vom Eckernförder MTV für den Punktspielbetrieb

Hygienebeauftragter/ Christian Levien

Konzeptersteller: handball@eckernfoerdermtv.de

0172 - 43 59 206

Sportstätte: Wulfsteerhalle Eckernförde

Das hier vorliegende Konzept gilt für die Durchführung des Handball-Punktspielbetriebes vom Eckernförder MTV und ist auf die o. g. Sportstätte ausgerichtet. Grundlage des Konzeptes sind das Hygienekonzept vom DHB, das Hygienekonzept vom HVSH sowie die Hygiene- und Verhaltensregelungen vom Eckernförder MTV.

2. Betreten der Sporthalle durch Zuschauer

- a. Der Zugang der Zuschauer erfolgt beim Haupteingang der Sporthalle an der Straße „Wulfsteert 6“. Es stehen 60 Sitzplätze (25% der Gesamtkapazität) zur Verfügung. Es werden vor Ort kostenlose Eintrittskarten ausgehändigt.
- b. Der Einlass in die Sporthalle erfolgt 30 Minuten vor Spielbeginn.
- c. Die Kontaktverfolgung aller Zuschauer wird vor der Sporthalle durch Eintragung in die Zuschauerliste sichergestellt. Ein Betreten der Sporthalle ist nur bei symptomfreiem Gesundheitszustand erlaubt. Bereits vor der Sporthalle ist eine Mund-Nasen-Bedeckung zu tragen.
- d. Bei Betreten der Halle sind die Hände zu desinfizieren oder mit Seife zu waschen.
- e. In der Sporthalle ist der Mindestabstand einzuhalten und eine Mund-Nasen-Bedeckung zu tragen.
- f. Es sind nur die ausgewiesenen Sitzplätze zu besetzen. Zwischen den Sitzplätzen besteht ein Abstand von 1,50 m.
- g. Die Besuchertoiletten stehen zur Verfügung und werden pro Spiel einmal desinfiziert.
- h. Es ist den Zuschauern in der Halbzeit gestattet die Halle über den ausgewiesenen Ausgang zu verlassen. Der erneute Einlass erfolgt beim Haupteingang mit Vorzeigen der Eintrittskarte.
- i. Nach dem Spielende ist die Halle zügig durch die beiden Notausgänge zu verlassen. Es ist nicht gestattet in der Halle zu bleiben um bspw. das nachfolgende Spiel zu sehen.
- j. Ein Verkauf von Speisen und Getränken erfolgt nicht.

